

## 鹿児島ユナイテッドFCの オフィシャルパートナーに なりました

大和電機グループはこのたび、鹿児島のプロサッカーチーム「鹿児島ユナイテッドFC」と2024シーズンのオフィシャルパートナー契約を締結いたしました。ホームゲームの大型ビジョンやゴール裏看板にロゴが掲出されています。チームを応援する一員として喜びと感動を共有しながら、スポーツ振興、地域活性化に貢献してまいります。

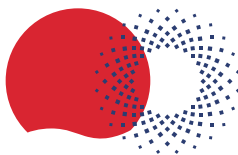


## 鹿児島県SDGs登録事業者に

大和電機株式会社、やまとソーラープラント株式会社、株式会社進栄テクノの3社が「鹿児島県SDGs登録制度」に登録されました。2030年のSDGs達成に向けて、積極的に取り組んでまいります。



● 編集・発行 ●



**大和電機株式会社**  
YAMATO ELECTRIC group

〒899-4463 鹿児島県霧島市国分下井2297番地10  
☎ 0120-29-2370 [www.yamato-sun.com](http://www.yamato-sun.com)

【グループ企業】 やまとソーラープラント株式会社、  
有限会社福永電気商会、株式会社コールドテクノ、  
ネクストパワーやまと株式会社、株式会社進栄テクノ、  
スマートエネルギー株式会社、相和電気株式会社、  
●海外 Air Tech Engineering & Consultancy Pte. Ltd、  
Gaia Environment(S) Pte Ltd.

# yamato

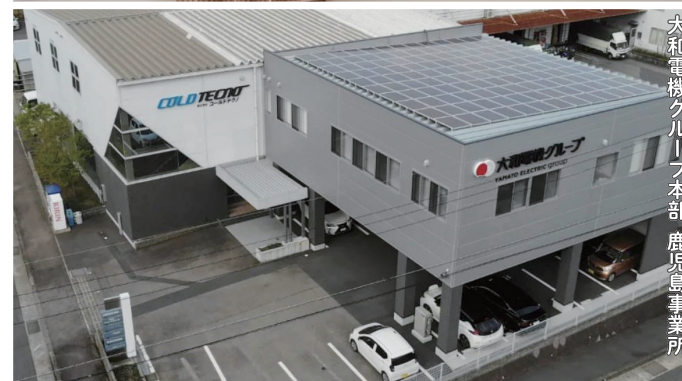
みなさまとやまとをつなぐ季刊ヤマト

特集  
2024年4月開始  
発電側課金

INFORMATION / やまとのFITのお客さまへ  
NEWS / 鹿児島ユナイテッドFC



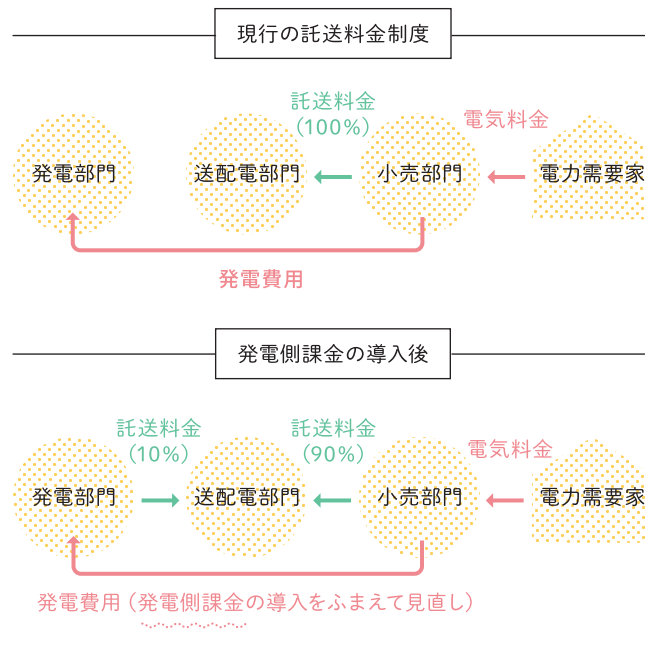
施工事例 ● 伊佐農林高校さま  
産振実習棟改築工事(電気)



大和電機グループ本部 鹿児島事業所

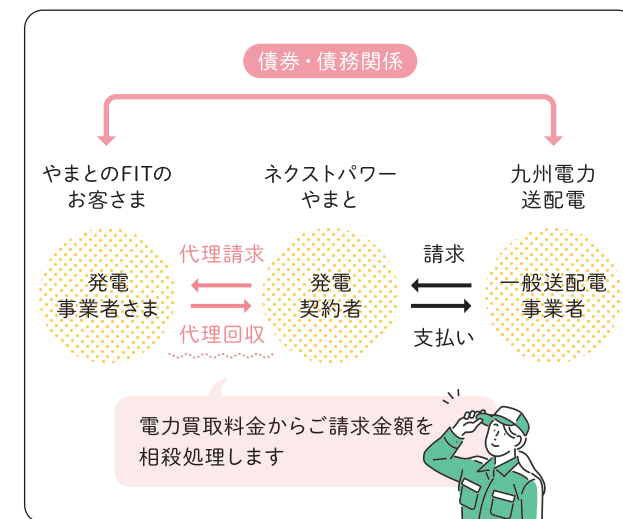


2024年4月、系統（送配電網）の利用料「託送料金」の一部を発電者が負担する「発電側課金制度」が始まります。発電設備をお持ちの方は要チェック。FIT期間中や10kW未満であれば対象外です。卒FIT後に対象となる場合もありますので、制度について知っておきましょう。



## やまとのFITのお客さまへ 発電側課金の代理回収

卒FIT後の余剰電力買取サービス「やまとのFIT」は、ご契約のお客さまで発電側課金制度の対象となる方の負担額を、九州電力送配電に代わり回収いたします。1・5・9月に弊社よりお支払いする電力買取料金から4カ月分のご請求金額を相殺処理させていただきます。お客さまで行っていただく手続き、お振込み作業などは発生いたしません。



発電量が確認できない等、買取料金との相殺処理ができない場合は、九州電力送配電から直接請求となりますのでご了承ください。

### 次のような発電者は対象外です

- ✓ 系統側への逆潮流※が10kW未満の電源
- ✓ 買取期間内の既認定FITまたはFIP電源

※逆潮流：発電量が自家消費量を上回り、余剰電力が自動的に送配電網へ流れていくこと



10kW 未満なら、ほとんどの住宅用太陽光は対象外ですね！

### こんな場合はどっち？ 対象？ 対象外？

Q. FIT期間中の10kW以上の発電所は？

A. 対象外



Q. 2024年4月以降にFIT認定を取得した10kW以上の発電設備は？

A. 対象



Q. FIT認定を取得していない10kW以上の発電所は？

A. 対象



Q. 卒FIT後の10kW未満住宅用太陽光は？

A. 対象外



九州電力送配電からの案内をご確認ください  
「発電側課金制度開始に伴うお知らせ」が届いていないかご確認ください。対象外の方にも対象外である旨を案内している場合があります。

◎「太陽光発電」に関するお問い合わせ  
太陽光発電のやまと ☎0120-29-2370  
受付●9:00～17:00(土曜・日曜・祝日を除く)

◎「やまとのFIT」に関するお問い合わせ  
ネクストパワーやまと(株) Tel.099-299-0011  
受付●9:00～17:00(土曜・日曜・祝日を除く)